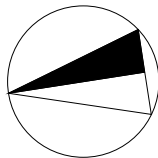
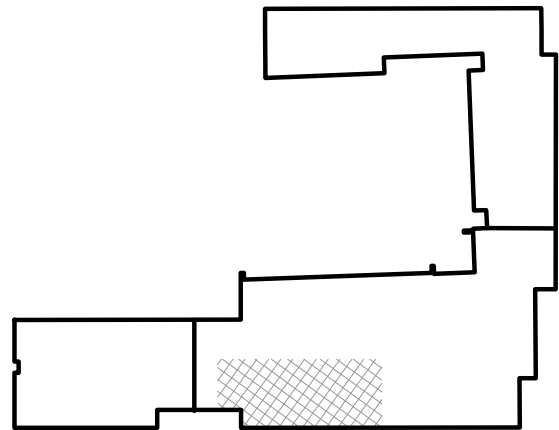


- Legenda:**
- Odstraňované stávající potrubí kanalizace
 - Navrhované potrubí kanalizace – KG
 - Potrubí připojovací splaškové kanalizace – PP
 - Stávající odpadní potrubí splaškové kanalizace prochází podlažím / přívzdušňovací ventil
 - OK 32, ps
 - Označení odvodu kondenzátu, dimenze připojení kanalizace napojeno přes podtlakový sifon s kuličkovým uzávěrem

ŘEŠENÁ ČÁST OBJEKTU, M 1:1000



±0,000 = 405 m.n.m. Bpv

HLAVNÍ PROJEKTANT:



Energy Benefit Centre a.s.
Křenova 438/3, 162 00 Praha 6
tel.: +420 270 003 300
e-mail: kontakt@energy-benefit.cz
internet: www.energy-benefit.cz

Hlavní projektant:
Ing. Marek Hrabčák

Zástupce hlavního projektanta:
Ing. Radek Šnejda

Hlavní architekt:

ZPRACOVATEL ČÁSTI:



Energy Benefit Centre a.s.
Křenova 438/3, 162 00 Praha 6
tel.: +420 270 003 300
e-mail: kontakt@energy-benefit.cz
internet: www.energy-benefit.cz

Vypracoval:
Bc. Anna Tušová

Zodpovědný projektant:
Ing. Radek Šnejda

Město Klatovy nám. Míru 62/I, 339 20 Klatovy		razítko a podpis	
PROJEKT: SEN gastroprovozu ZŠ Plánická		Zakázkové číslo: 240206	Paré:
MÍSTO STAVBY: č.p. 208 v ul. Plánická, Klatovy, pozemek parc. č. st. 2669 v k.ú. Klatovy [665797]		Datum: 1.9.2024	
OBJEKT: SO-01		Stupeň: DPS	
ČÁST, PROFESE: D.1.2.3 - Zdravotně technické instalace			
VÝKRES: PŮDORYS 2.NP - KANALIZACE		Měřítko: 1:50	
ID PROJEKTU_STUPEŇ_OBJEKT_ID PROFESE_PROFESE-ČÍSLO_OBSAH: SENKLTPLN_DSP_D.1.2.3.3_KLATOVY_PŮD2NPKAN			